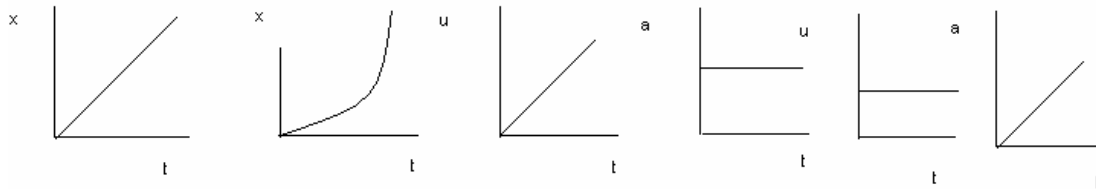


ΦΥΣΙΚΗ Τάξη Γ΄ ΘΕΜΑΤΑ

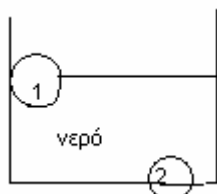
1. Πώς ορίζεται η μέση ταχύτητα; Ποιοι είναι οι νόμοι της ευθύγραμμης ομαλής κίνησης; Ποια από τις γραφικές παραστάσεις αντιστοιχεί σε κάθε νόμο;

ΠΕΡΙΦΕΡΕΙΑΚΗ ΔΙΕΥΘΥΝΣΗ Α/ΘΜΙΑΣ ΚΑΙ Β/ΘΜΙΑΣ ΕΚΠΑΙΔΕΥΣΗΣ ΣΤΕΡΕΑΣ ΕΛΛΑΔΑΣ

copyright © 2005- 2006



2. Τι είναι η επιτάχυνση της βαρύτητας; Από τι εξαρτάται η τιμή της επιτάχυνσης της βαρύτητας;
3. Ποια είναι τα αποτελέσματα των δυνάμεων; Γιατί η δύναμη είναι διανυσματικό μέγεθος; Τι είναι η συνισταμένη των δυο δυνάμεων;
4. Τι λέει ο δεύτερος νόμος του Νεύτωνα; Ποιος τύπος τον εκφράζει; Σε ποιο είδος κίνησης αναφέρεται;
5. Τι ονομάζουμε πίεση; (γράψτε και τον τύπο). Δώστε ένα παράδειγμα, όπου χρειαζόμαστε μεγάλη πίεση και πώς αυτό επιτυγχάνεται. Ποια είναι η μονάδα μέτρησης της πίεσης;
6. Τι λέει η αρχή του Αρχιμήδη με λόγια και με σύμβολα;



Σε ποια περίπτωση του διπλανού σχήματος είναι μεγαλύτερη η άνωση; (Εξηγείστε)
(Τα 1, 2 είναι σφαίρες ίδιου μεγέθους. Η 1: ξύλινη, η 2: σιδερένια)

7. Πότε η παραμόρφωση ενός σώματος είναι ελαστική; Τι είδους ενέργεια έχει αποθηκευμένη; Δώστε και ένα παράδειγμα. Σε τι άλλες μορφές διαδοχικά, μπορεί να μετατραπεί αυτή η ενέργεια στο συγκεκριμένο παράδειγμα και πώς;
8. Πόση είναι η κινητική ενέργεια ενός αυτοκινήτου που έχει μάζα 1000 kg και κινείται με ταχύτητα 72 km/h;
9. Πώς ορίζεται η ισχύς; (και συμβολικά) Τι δείχνει η ισχύς; Ποια είναι η μονάδα μέτρησής της;

ΠΕΡΙΦΕΡΕΙΑΚΗ ΔΙΕΥΘΥΝΣΗ Α/ΘΜΙΑΣ ΚΑΙ Β/ΘΜΙΑΣ ΕΚΠΑΙΔΕΥΣΗΣ ΣΤΕΡΕΑΣ ΕΛΛΑΔΑΣ

copyright © 2005- 2006