

Απολυτήριες εξετάσεις περιόδου Μαΐου-Ιουνίου
στο μάθημα της Φυσικής

Τάξη Γ΄

ΠΕΡΙΦΕΡΕΙΑΚΗ ΔΙΕΥΘΥΝΣΗ Α/ΘΜΙΑΣ ΚΑΙ Β/ΘΜΙΑΣ ΕΚΠΑΙΔΕΥΣΗΣ ΣΤΕΡΕΑΣ ΕΛΛΑΔΑΣ

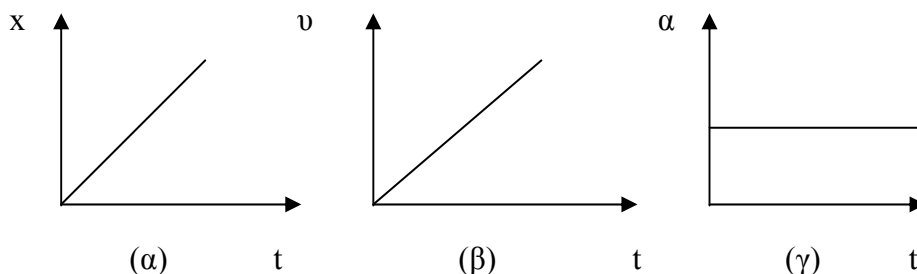
copyright © 2005- 2006

Ερωτήσεις

- α) Τι ονομάζουμε ευθύγραμμη ομαλή κίνηση.
β) Διατυπώστε το νόμο της ταχύτητας στην ευθύγραμμη ομαλή κίνηση και κατασκευάστε τη γραφική παράσταση ταχύτητας-χρόνου.
- Να καθορίσετε το είδος της ευθύγραμμης κίνησης που παριστάνει το καθένα απ' τα παρακάτω διαγράμματα.

ΠΕΡΙΦΕΡΕΙΑΚΗ ΔΙΕΥΘΥΝΣΗ Α/ΘΜΙΑΣ ΚΑΙ Β/ΘΜΙΑΣ ΕΚΠΑΙΔΕΥΣΗΣ ΣΤΕΡΕΑΣ ΕΛΛΑΔΑΣ

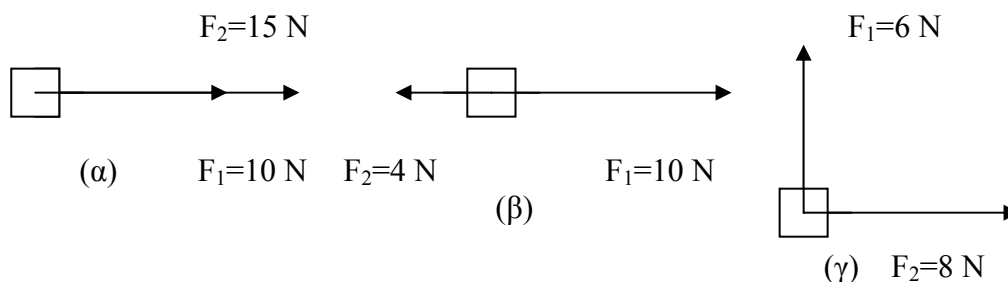
copyright © 2005- 2006



π © 2005- 2006

ΑΙ Β/ΘΜΙΑΣ ΕΚΠΑΙΔΕΥΣΙ

- Να βρείτε τη συνισταμένη των δυνάμεων και να τη σχεδιάσετε στις παρακάτω περιπτώσεις:



- Σ' ένα σώμα Α ασκείται δύναμη $F_A=20\text{ N}$ και το σώμα Α αποκτά επιτάχυνση $a_A=4\text{ m/s}^2$. Αν ένα άλλο σώμα Β έχει διπλάσια μάζα απ' το Α, πόση επιτάχυνση a_B αποκτά αν ασκήσουμε πάνω του δύναμη $F_B=30\text{ N}$;
- Ένα φορτηγό συγκρούεται με ένα ποδήλατο. Ποιο δέχεται μεγαλύτερη δύναμη:
α. το φορτηγό β. το ποδήλατο γ. και τα δυο δέχονται ίδια δύναμη
Να δικαιολογήσετε την απάντησή σας.
- α) Τι ονομάζουμε πίεση και ποια η μονάδα μέτρησής της στο S.I.;
β) Να διατυπώσετε την αρχή του Αρχιμήδη.

ΠΕΡΙΦΕΡΕΙΑΚΗ ΔΙΕΥΘΥΝΣΗ Α/ΘΜΙΑΣ ΚΑΙ Β/ΘΜΙΑΣ ΕΚΠΑΙΔΕΥΣΗΣ ΣΤΕΡΕΑΣ ΕΛΛΑΔΑΣ

copyright © 2005- 2006

7. α) Από τι εξαρτάται η άνωση που δέχεται ένα σώμα που βυθίζεται σε υγρό;
 β) Πότε επιπλέει ένα σώμα σε υγρό και πότε βυθίζεται;
8. α) Πότε το έργο μιας δύναμης είναι: α. θετικό β. μηδέν γ. αρνητικό
 β) Ποια η μονάδα έργου στο S.I.;
9. Ένα σώμα μάζας $m=2 \text{ kg}$ βρίσκεται ακίνητο σε ύψος $h=5 \text{ m}$ απ' το έδαφος.
 α) Βρείτε τη δυναμική ενέργεια του σώματος στο ύψος $h=5 \text{ m}$.
 β) Το σώμα αφήνεται να πέσει ελεύθερα. Ποια η κινητική ενέργεια του σώματος ακριβώς πριν προσκρούσει στο έδαφος;
 Δικαιολογείστε την απάντησή σας.
 Δίνεται το $g=10 \text{ m/s}^2$.

Θα απαντήσετε στις 6 από τις 9 ερωτήσεις

