

ΦΥΣΙΚΗ

1. Να γίνει αντιστοίχιση των όρων της στήλης Α με τους κατάλληλους όρους της στήλης Β

ΣΤΗΛΗ Α

- 1) Δύναμη
- 2) Επιτάχυνση
- 3) Ταχύτητα
- 4) Μετατόπιση
- 5) Πίεση
- 6) Έργο

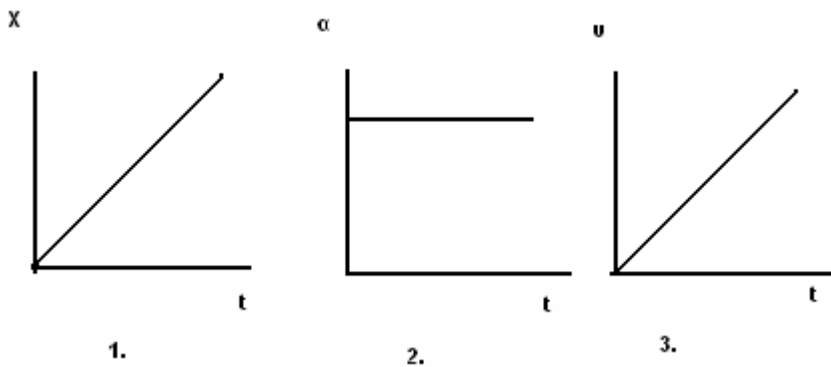
ΣΤΗΛΗ Β

- α) 1m/s
- β) 1Pa
- γ) 1J
- δ) 1m/s^2
- ε) 1m
- στ) 1N

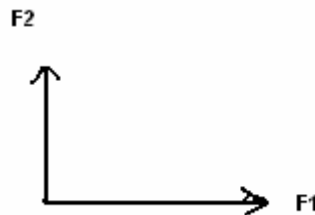
2. Από ποιους παράγοντες εξαρτάται η υδροστατική πίεση και ποιος είναι ο σχετικός τύπος ;

3. Α) Ποια κίνηση λέγεται ευθύγραμμη ομαλή
 Β) ποιοι είναι οι νόμοι στην Ε.Ο.Κ και ποια τα σχετικά διαγράμματα ;

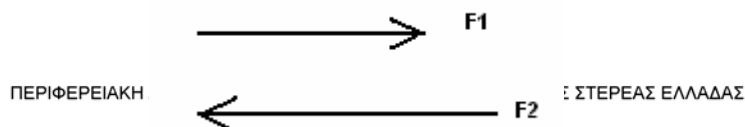
4. Να καθορίσεις το είδος της κίνησης σε καθένα από τα παρακάτω διαγράμματα



5. Α) Να διατυπωθεί ο 2ος νόμος του Νεύτωνα .
 Β) Σε σώμα μάζας m ασκείται δύναμη $F=10\text{N}$.Αν αυτό αποκτήσει επιτάχυνση $a=2\text{m/s}^2$ να βρεθεί η μάζα του .
6. Να βρεθεί η συνισταμένη δύναμη στις παρακάτω περιπτώσεις .
 Α) $F_1=3\text{N}$ και $F_2=4\text{N}$



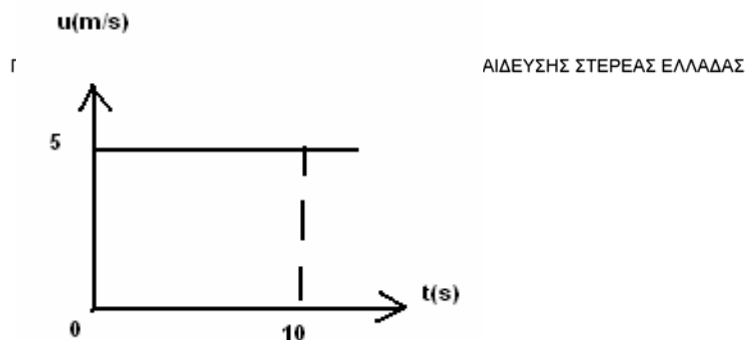
- Β) $F_1=5\text{N}$ και $F_2=7\text{N}$



7. Να σημειώσετε Σ για τις σωστές και Λ για τις λάθος προτάσεις .
- 1) Η συνισταμένη της δράσης και της αντίδρασης είναι μηδέν .
 - 2) Η αντίδραση του βάρους ενός ανθρώπου ασκείται στο κέντρο της Γής .
 - 3) Η μηχανική ενέργεια ενός σώματος είναι το άθροισμα της κινητικής και της δυναμικής του ενέργειας

4) Στην ευθύγραμμη ομαλά επιταχυνόμενη κίνηση η επιτάχυνση είναι ίση με μηδέν .

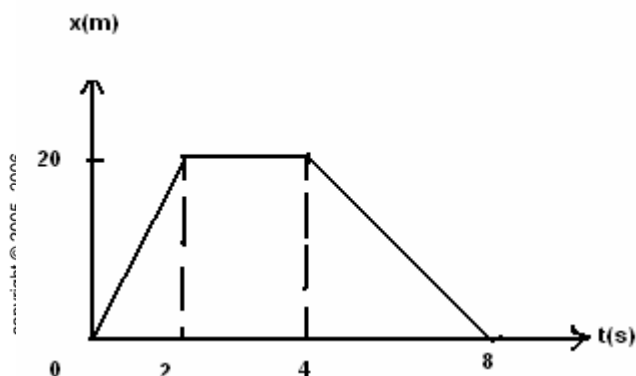
8. Το διάγραμμα $v-t$ για ένα κινητό που κινείται στον άξονα των x είναι αυτό του σχήματος .



A) Τι κίνηση κάνει το κινητό

B) Ποια είναι η μετατόπισή του από τη χρονική στιγμή 0s μέχρι τη χρονική στιγμή 10s ;

9. Το διάγραμμα $x-t$ για ένα κινητό είναι αυτό του σχήματος



A) Να περιγραφεί το είδος της κίνησης για τα χρονικά διαστήματα 0s έως 2s και 2s έως 4s

B) Να βρεθεί η ταχύτητα του κινητού για το χρονικό διάστημα από 0s έως 2s .