

**ΓΡΑΠΤΕΣ ΑΝΑΚΕΦΑΛΑΙΩΤΙΚΕΣ ΠΡΟΑΓΩΓΙΚΕΣ ΕΞΕΤΑΣΕΙΣ
ΠΕΡΙΟΔΟΥ ΙΟΥΝΙΟΥ
ΣΤΟ ΜΑΘΗΜΑ ΤΗΣ ΒΙΟΛΟΓΙΑΣ
ΤΑΞΗ Α**

ΘΕΜΑΤΑ

1°. Δίνονται οι λέξεις: αριστερή κοιλία, πνεύμονες, δεξιός κόλπος, διοξείδιο του άνθρακα, αριστερός κόλπος, οξυγόνο, αορτή, δεξιά κοιλία, άνω και κάτω κοίλη φλέβα, ιστοί σώματος.

Να ταξινομηθούν σε μεγάλη και μικρή κυκλοφορία.

Μεγάλη κυκλοφορία:

Μικρή κυκλοφορία:

2°. Συμπλήρωσε κατάλληλα τις προτάσεις:

- α) Τα οστά αποτελούνται από μια πρωτεΐνη
- β) Εξωτερικά το οστό καλύπτεται από μια μεμβράνη.....
- γ) Στο εσωτερικό μέρος του οστού υπάρχει.....
- δ) Ο σκελετός λειτουργεί σαν αποθήκη.....
- ε) Ο σκελετός παράγει.....

3°. Κάνε την αντιστοίχιση:

- | | |
|------------------|--|
| α) Γονιμοποίηση | 1. Θηλυκός γαμέτης |
| β) Μονογονία | 2. Κοτυληδόνες |
| γ) Γυρεόκοκκος | 3. Συνένωση αρσενικού και θηλυκού γαμέτη |
| δ) Ωάριο | 4. Το πρώτο κύτταρο του οργανισμού |
| ε) Φυτικό έμβρυο | 5. Ανθήρες |
| ζ) Ζυγωτό | |

4°. Σημείωσε τη λέξη μέσα στην παρένθεση που ταιριάζει

- α) Το γαστρικό υγρό παράγεται (στομάχι, έντερο, στόμα)
- β) Η χολή διαλύει (πρωτεΐνες, λίπη, άμυλο)

- γ) Το δωδεκαδάκτυλο είναι τμήμα (του παχέος εντέρου, του λεπτού εντέρου, του στομάχου)
- δ) Το συκώτι παράγει (εντερικό υγρό, λίπος, χολή)
- ε) Το σάλιο περιέχει (γλυκόζη, αμυλάση, πρωτεΐνη)

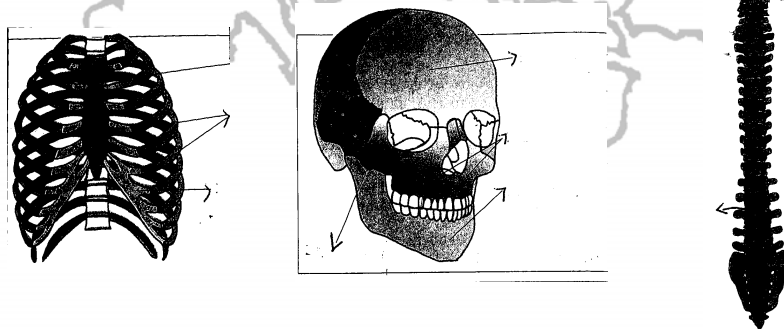
5°. Γράψε Σωστό ή Λάθος αντίστοιχα δίπλα από κάθε πρόταση

- α) Ο πλακούντας παράγει τα ωάρια της γυναίκας
- β) Το αμνιακό υγρό προστατεύει το έμβρυο από εξωτερικές επιδράσεις
- γ) Η εκβλάστηση είναι μονογονική αναπαραγωγή
- δ) Το σαλιγκάρι της βροχής δεν είναι ερμαφρόδιτο
- ε) Τα φυτοφάγα θηλαστικά είναι γονοχωριστικά

6°.

- α) Τι προβλήματα αντιμετωπίζουν τα ψάρια στο περιβάλλον που ζουν;
- β) Πως αντιμετωπίζουν αυτά τα προβλήματα;

7°. Συμπλήρωσε τα βελάκια



8°. Σημείωσε για κάθε οργανισμό ότι ταιριάζει οριζόντια στις άλλες στήλες με (+)

| Οργανισμοί | Σπονδυλόζωα | Ασπόνδυλα | Αρθρόποδα | Ενδοσκελετός |
|------------|-------------|-----------|-----------|--------------|
| Καβούρι | | | | |
| Οχιά | | | | |
| Σκύλος | | | | |
| Αράχνη | | | | |
| Βάτραχος | | | | |
| Μύγα | | | | |
| Σπουργίτι | | | | |
| Σαλιγκάρι | | | | |
| Τζιτζίκι | | | | |

9°.Γιατί η διατροφή μας περιέχει πρωτεΐνες και υδατάνθρακες και ποια είναι η σημασία τους;

Απαντήστε σε 6 από τα 9 Θέματα

Καλή Επιτυχία